

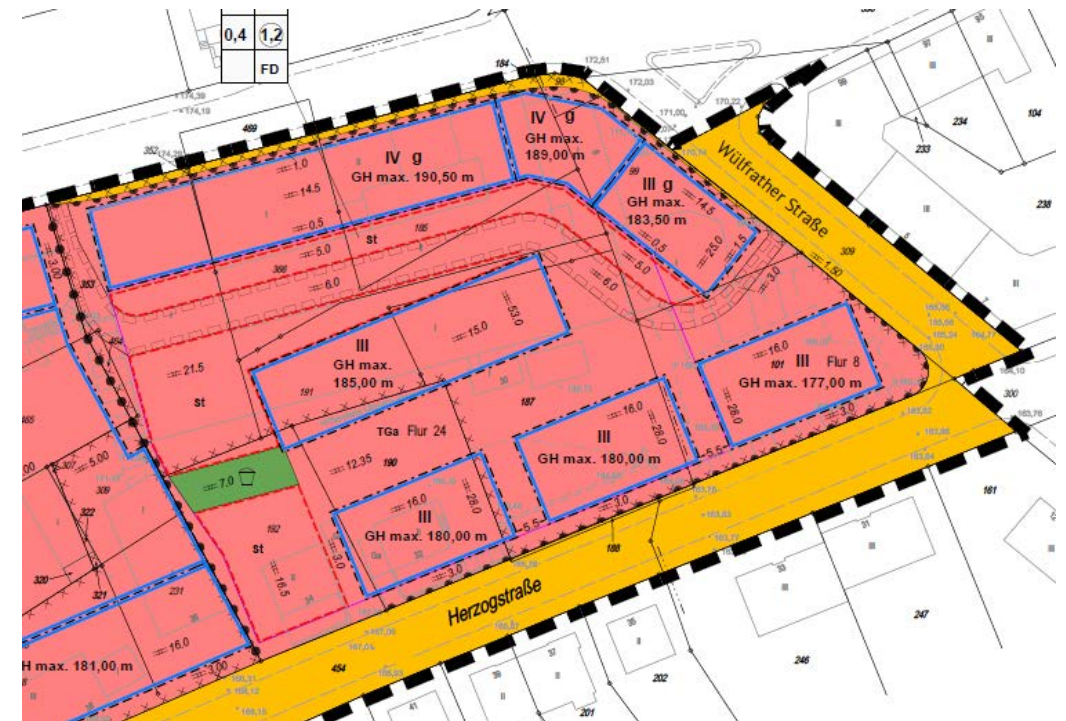
Heiligenhaus

Neubau einer Wohnanlage



Projektdaten

- Bauherr: EGA Bau Projekt Heiligenhaus GmbH
- Wohnbebauung: Südring Ecke / Wülfrather Straße
42579 Heiligenhaus [Kreis Mettmann]
- Gemarkung: Leubeck
- Flur : 8 + 24
- Flurstücke: 98, 99, 101, 184, 185, 187, 188, 190, 191,
192, 352, 353, 366, 464, 469, 231, 307, 309
- Grundstück: 9265,5 m²
- BGF oberirdisch ca. 14.500 m²
- Wohnfläche: ca. 11.880 m²
- Wohneinheiten: 140
- Geschossigkeit: 3 - 4 Geschosse
- Wohnungsschnitt: 2 - 4 Zimmerwohnungen



- GRZ: 0,4
- GFZ: 1,2
- Tiefgarage: ca. 135 Stellplätze
- Außenstellplätze: ca. 65 Stellplätze
- Schlüssel: 0,9-1,0 Stellplätze je WE

Standort Heiligenhaus

- Im Grünen gelegen, von Großstädten umgeben
- Die Stadt erstreckt sich auf einem in west-östlicher Richtung verlaufenden cirka 160 Meter hohen Geländeerücken, der nach Norden und Süden zum Vogelsangbachtal beziehungsweise Angertal hin stark abfällt.
- „Wohnstadt“ für Menschen, die in Düsseldorf und im Ruhrgebiet arbeiten
- „Werkstadt“ für diejenigen, die in den vielen mittelständischen Unternehmen aller Branchen tätig sind
- „Mittendrin“ für all jene, die den kurzen Weg in die umliegenden Oberzentren, zum Flughafen oder zu den verschiedenen Autobahnen in die ganze Republik schätzen [mehr Infos: www.heiligenhaus.de]



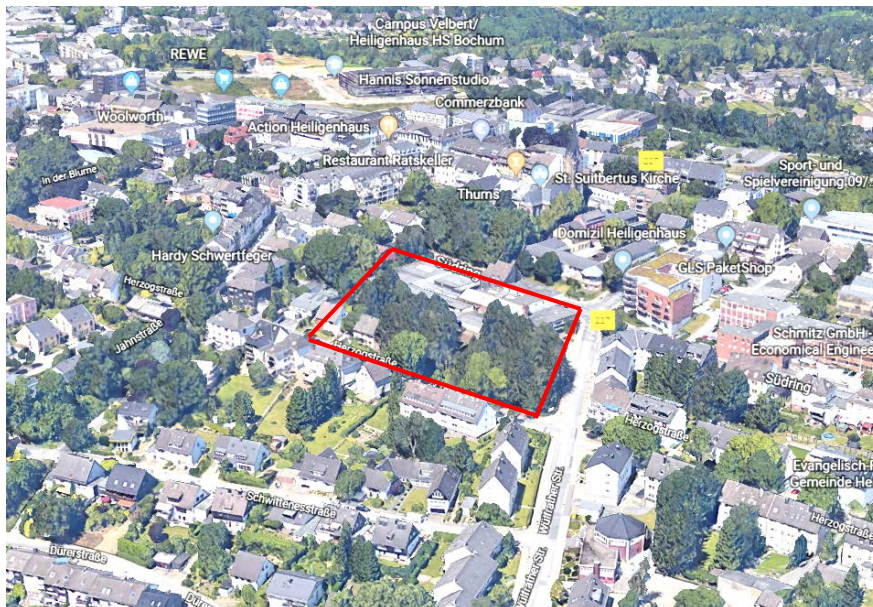
Standort Heiligenhaus

- Mittlere kreisangehörige Stadt im Norden des Kreises Mettmann im Regierungsbezirk Düsseldorf
- Im Städtedreieck Düsseldorf-Essen-Wuppertal gelegen
- Niederbergisches Land
- Heiligenhaus hat eine gemeinsame Stadtgrenze mit der kreisfreien Stadt Essen
- sowie mit Velbert, Wülfrath und Ratingen [alle im Kreis Mettmann]
- In Heiligenhaus befindet sich das Logistikzentrum der Bundesanstalt Technisches Hilfswerk [THW].
- Des Weiteren hat der THW-Landesverband NRW seinen Sitz in Heiligenhaus [mehr Infos: www.heiligenhaus.de]



Situierung

- Die Liegenschaft befindet sich auf der Ecke Südring / Wülfrather Straße
- Das Grundstück liegt nur 5 Minuten fußläufig vom Zentrum der Stadt Heiligenhaus
- Heiligenhaus ist eine mittelgroße Stadt, mit eigener Verwaltungs- und Versorgungsstruktur inmitten des Ruhrgebiets
- Supermärkte, Drogerien und weitere Versorgungseinrichtung umgeben das Grundstück
- Aktuell wird ein neues Einkaufszentrum hinter dem nahe gelegenen Rathaus geplant
- Wachstumsfördernd ist der Ausbau der Autobahn A43 mit neu geplanter Anschlussstelle

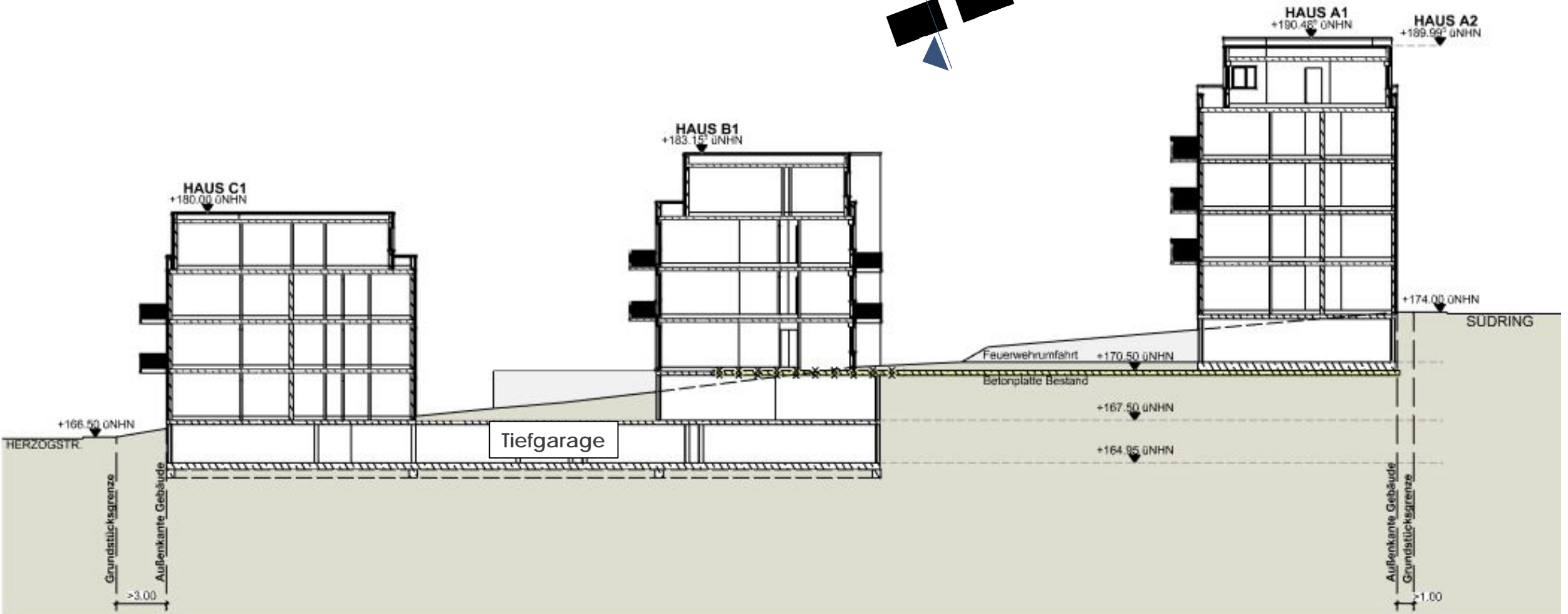
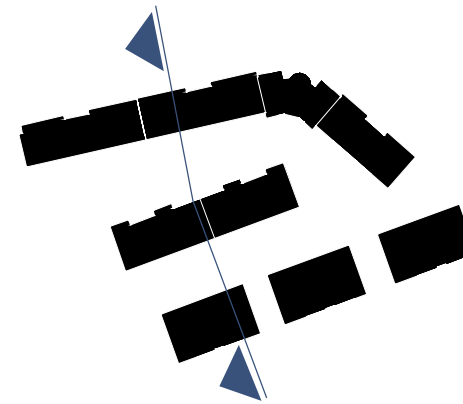


Visualisierung Kreuzung Herzogstraße



HEILIGENHAUS
Neubau einer Wohnanlage

Schnitt Gesamt



Visualisierung Kreuzung Südring



Ein Projekt der



Projekt Heiligenhaus GmbH



Projekt Heiligenhaus GmbH

Zieskovener Str. 60

50354 Hürth

Telefon: +49 221 943 398 83

E-Mail: kontakt@ega-bau.de

Homepage: www.ega-bau.de